



PLEIE AV LÆR

VEGETABILSK GARVING AV SKINN





01. TÄRNSJÖ LÆR

Kunsten av vegetabilsk garving av skinn er mange tusen år gammelt. Siden 1873 har Tärnsjö Garveri brukt disse velprøvde metodene. Industrialisering har tillatt garverier å tilby lavere priser og mange garverier har valgt den veien. Vi har ikke. Hvorfor? Fordi det estetiske i vegetabilsk garvet skinn er uten likt motstykke, og den patina som det utvikler seg med bruk over tid kan ikke produseres på noen annen måte.

Det er også den eneste måten å produsere førsteklasses skinn av ønsket kvalitet, og på samme tid respektere vårt miljø.

02. VEGETABILSK TANNING

Våre forgjengere brukte tanning syre laget av bark fra eik. Vi har fortsatt å gjøre tan skinn som våre forfedre gjorde, siden dette gir de beste resultatene.

Produsere lær på en måte som er bra for miljøet er mer tidkrevende enn vanlig tanning. Men hva gjør en litt lengre prosess når målet er kvalitet?

Vi produserer unike Tärnsjö skinn.



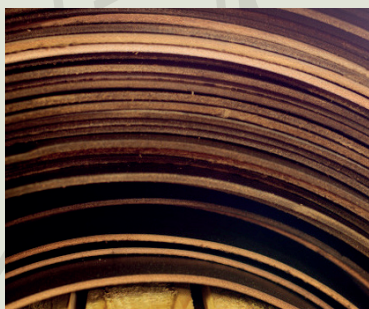
03. LEVENDE SKINN

Tärnsjö Garveri skinn er krom-fri og vegetabilsk garvet skinn fra de beste tilgjengelige råvarer. I tusenvis av år har mennesket garvet skinn med garvesyre fra vegetabilsk kilder som eik og mimosa bark.

Vi har i dag fortsatt å praktisere disse miljømessige metodene for å være sikre på at vårt lær har en naturlig overflate som blir vakrere med en patina som utvikles med bruk over tid.

04. PLEIE AV LÆR

Lær er et naturmateriale. Med rett utførelse, materiale av beste kvalite og med litt vedlikehold får vi et produkt som holder veldig lenge og patineres med verdighet.



05. GENERELLE RÅD

1. Eksponering rett i sollys kan bleike mørke farger og gjøre lyse farger mørkere.
2. Varm og tørr luft kan tørke ut læret om det ikke impregneres regelmessig.
3. Noen rengjøringsmiddel og kjemikaler kan misfarge og ødelegge overflaten på læret.
4. Om det brukes for mye vann på læret så endrer det farge.

06. IMPREGNERING

Vær ekstra forsiktig med brune og naturfargete lærprodukter som kan mørkne betraktelig ved kontakt med vann. Vi anbefaler at det brukes en fuktig og ordentlig utpresset klut når læret skal rengjøres.

Etter at dere har tørket av lærproduktet er det viktig at læret tørker ordentlig før det blir påført noen form for impregnering. Det finns mange ulike typer av impregnering og hestebutikker som oftest har flertall produkter for pleie av lær, kan hjelpe deg med å anbefale hvilken typ av impregnering som skal brukes for å bevare lærets farge og mykhet.





BESLAG DESIGN AB - KALKVÄGEN 6, BOX 1036, 269 21 BÅSTAD - TEL +46 (0)431-784 80
FAX +46 (0)431-784 99 - info@beslagdesign.se - www.beslagdesign.se - [@beslagdesign](https://www.instagram.com/beslagdesign)